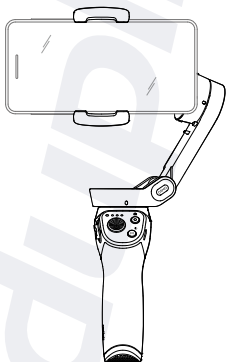


OSMO MOBILE 3

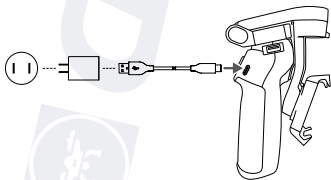
Rövidített használati útmutató

v1.0

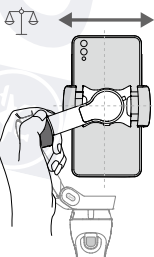
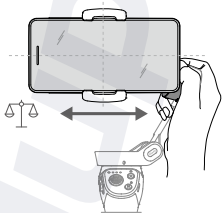
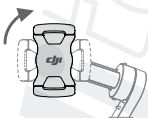
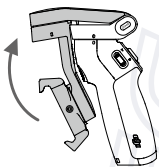




DJI Mimo App



2

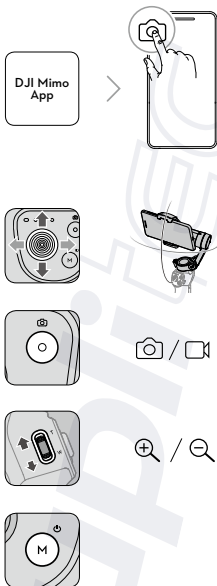


3



Kikapcsolt állapotban nyomja meg egyszer az
akkumulátorszint ellenőrzéséhez.
Nyomja meg hosszan a ki- és bekapcsoláshoz.





Nyomja meg egyszer a fotó- és videómód közötti váltáshoz.
Nyomja meg kétszer az álló és fekvő mód közötti váltáshoz.
Nyomja meg háromszor az alvó üzemmódba lépéshez.
Nyomja meg hosszan a ki- és bekapcsoláshoz.



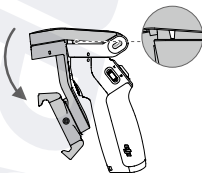
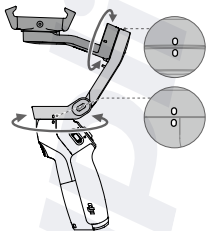
Nyomja meg és tartsa lenyomva a zároláshoz, majd engedje fel a zárolás feloldásához.

Nyomja meg egyszer az ActiveTrack (nyomon követés, ha Mímóban engedélyezett) elindításához vagy megállításához.

Nyomja meg kétszer a gímbal újra középre igazításához.

Nyomja meg háromszor az előoldali és a hátsó kamera közötti váltáshoz.

Nyomja meg egyszer, majd nyomja meg és tartsa hosszan lenyomva a sportmódba belépéshez. Engedje fel a kilépéshez.



<http://www.dji.com/osmo-mobile-3>

Az OSMO a DJI OSMO védjegye.

Copyright © 2019 DJI OSMO Minden jog fenntartva.



YC.BZ.SS001003.02

Készült Kínában.